

Datakotelot



DATAKOTELOT



Datakotelot soveltuvat pienemmistä huoneistoista aina pientaloihin. RKM ja RKS datakotelot on valmistettu valkoiseksi maalatusta kuumasinkitystä teräslevystä. RKP datakotelot on valmistettu valkoisesta muovista. Laajat IT-tilan kalustusmahdollisuudet turvaavat tarpeet useaan eri käyttö-tarkoitukseen. Kaikki datakotelot ovat saatavissa niin pinta- kuin upposenteisina.

DATAKOTELOT

Sstl numero	Nimi	Tuoteseloste	In	Asennus
3312416	Data-asennuskotelo FE RKS500P-IT	In0, 270x500x102		
3312421	Data-asennuskotelo FE RKM560P-IT/0,24	In0, 500x560x90		
3312426	Data-asennuskotelo FE ITP700-IT/0,24	In0, 500x700x99		



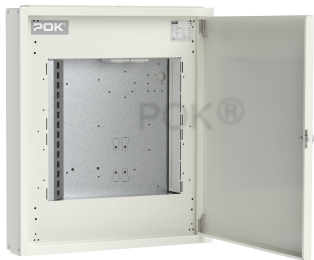
Tuotetiedot

RKS -sarjan keskus soveltuu parhaiten pienempiin asuntoihin sekä huoneistoihin. Mallit on suunniteltu erityisesti ahtaisiin saneerauskohteisiin. Keskukset on valmistettu valkoiseksi maalatusta kuumasinkitystä teräslevystä. Samaan RKS -sarjaan on saatavana myös ryhmäkeskukset erillisasennusta varten. Saatavissa niin pinta- kuin uppoasenteisina. Pinta-asenteisessa mallissa kotelon taustaosa on avoin mahdollista pohjan kautta tapahtuvaa kaapelointia varten.

Tekniset tiedot

Sähkönumero	3312416	Materiaali	Ku-Si
Ue (V)	230/400	RJ -liitin	12x(17*18) + 14x(15*19,5)
IP	20C	Asennus	Pinta
fn	50Hz	Väri	RAL9016
Icw	<5kA		





Tuotetiedot

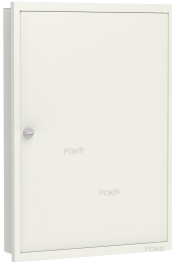
RKM datakotelot soveltuvat pienemmistä huoneistoista aina pientaloihin. Keskukset on valmistettu valkoiseksi maalatusta kuumasin-kitystä teräslevystä. Samaan RKM-sarjaan on saatavana myös ryhmäkeskukset erillisasennusta varten.

Pinta-asenteinen malli sisältää tarvittavat läpivientilaipat sekä kiinteän taustalevyn, jossa suuri läpivientiaihio.

Tekniset tiedot

Sähkönumero	3312421	JS 1nap C10	-
Ue (V)	230/400	JS 1nap B16	-
In (A)	-	JS 1nap C16	-
IP	20	JS 1nap C20	-
fn	50 Hz	JS 3nap C16	-
Icw	<5 kA	VVS 2nap 40A	-
Materiaali	Ku-Si	JS+VVS C16	-
Pääkytkin (A)	-	RJ -liitin	14x(15*20),12x(17*18),14x(15*19,5)
JS 1nap C6	-	Asennus	Pinta
JS 1nap B10	-	Väri	RAL9010





Tuotetiedot

ITP datakotelo soveltuu pienemmistä huoneistoista aina pientaloihin. Keskukset on valmistettu valkoiseksi maalatusta kuumasinkitystä teräslevystä.

Pinta/Uppo-asenteinen malli sisältää tarvittavat läpivientilaipat sekä kiinteän taustalevyn. Asennussyvyys vain 79mm. Yhteensopiva SMK sarjaan.

Tekniset tiedot

Sähkönumero	3312426	JS 1nap C10	-
Ue (V)	230/400	JS 1nap B16	-
In (A)	-	JS 1nap C16	-
IP	20	JS 1nap C20	-
fn	50 Hz	JS 3nap C16	-
Icw	<5 kA	VVS 2nap 40A	-
Materiaali	Ku-Si	JS+VVS C16	-
Pääkytkin (A)	-	RJ -liitin	22x(15x19,5) + 18x(17x18)
JS 1nap C6	-	Asennus	Pinta/Uppo
JS 1nap B10	-	Väri	RAL9010



